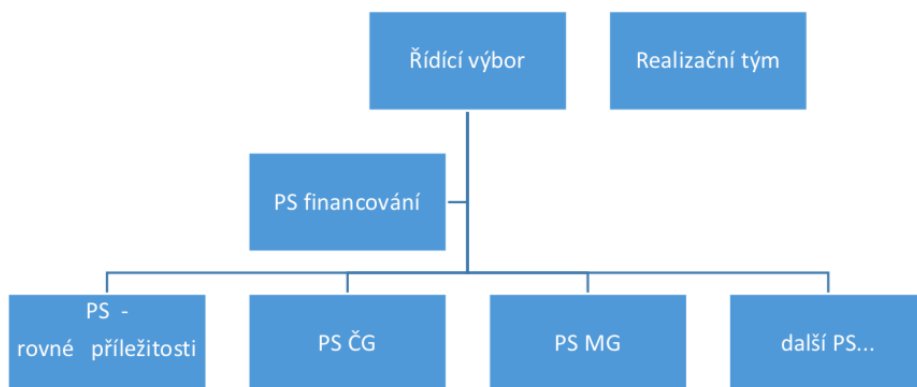


ORGANIZAČNÍ STRUKTURA PARTNERSTVÍ MÍSTNÍHO AKČNÍHO PLÁNU VZDĚLÁVÁNÍ II NA ÚZEMÍ OBCE S ROZŠÍŘENOU PŮSOBNOSTÍ HRADEC KRÁLOVÉ

reg. č. CZ.02.3.68/0.0/0.0/17_047/0009124



Role a povinnosti

Realizační tým MAP /RT/

Činnosti RT MAP jsou uvedeny v aktivitě 1. Řízení projektu. RT MAP poskytuje odbornou a administrativní podporu partnerství v rámci celého procesu rozvoje a aktualizace MAP a evaluace MAP.

Řídící výbor MAP /ŘV/

Řídící výbor je hlavním pracovním orgánem partnerství MAP. Je tvořen zástupci klíčových aktérů ovlivňujících oblast vzdělávání na území MAP.

ŘV MAP je povinný pro všechna partnerství. Řídící výbor si volí svého předsedu, definuje si vlastní postupy rozhodování. Řídící výbor se řídí platným Statutem a Jednacím řádem. Role Řídícího výboru je přímo spjatá s procesem společného plánování, rozvojem, aktualizací a schvalováním MAP.

Je žádoucí, aby na daném území pokračoval v činnosti ŘV MAP, který byl ustaven a pracoval již v předchozím období, pokud jeho členové deklarují rozhodnutí pokračovat ve své práci. V takových případech bude ŘV MAP pouze doplněn o nově požadované povinné zástupce. Samozřejmě je možné složení ŘV MAP obměnit více, a to především v návaznosti na výsledky závěrečné sebehodnotící zprávy z předchozího projektu MAP.

Účast zástupců jednotlivých subjektů v ŘV MAP je dobrovolná a závisí na zájmu jednotlivých subjektů, zda chtějí mít svého zástupce v ŘV MAP. Pokud organizace nepovažuje za důležité mít zástupce v Řídícím výboru, písemně o tom informuje RT MAP.

Složení ŘV MAP (nově požadovaní zástupci jsou podtrženi):

Povinní zástupci:

- zástupce RT MAP,
- zástupci zřizovatelů škol (bez rozdílu zřizovatele, tj. včetně soukromých a církevních škol),
- vedení škol, (ředitelé nebo vedoucí pedagogičtí pracovníci škol) - školy mateřské a základní bez rozdílu zřizovatele, tj. včetně soukromých a církevních,
- učitelé,
- zástupci ze školních družin, školních klubů,
- zástupci ze základních uměleckých škol,
- zástupci organizací neformálního vzdělávání a středisek volného času, které působí na území daného MAP,
- zástupce KAP,
- zástupce rodičů (doporučení např. školskými radami nebo NNO sdružujícími rodiče, případně aktivní rodiče),
- zástupce obcí, které nezřizují školu, ale děti a žáci z těchto obcí navštěvují školy v území (pokud je to pro daný MAP relevantní),
- lokální konzultant Agentury pro sociální začleňování – povinný partner pro územní obvody obcí ORP, na kterých se nachází sociálně vyloučená lokalita zařazená do Koordinovaného přístupu k sociálně vyloučeným lokalitám,
- zástupce ITI nebo IPRÚ (pouze v relevantních případech, tj. území MAP, které se překrývá s územím, pro které je zpracováno ITI nebo IPRÚ),
- zástupce MAS působících na území daného MAP (výjimkou je stav, kdy MAS v území není anebo pokud je MAS zároveň žadatelem/realizátorem projektu MAP II),
- zástupce ORP, pokud není ORP žadatelem/realizátorem nebo partnerem projektu MAP II,
- zástupce Centra podpory projektu SRP v daném kraji (NIDV) - systémová podpora MAP,
- zástupce všech dílčích částí nebo klastrů škol (pokud jsou v daném MAP ukotveny).

Pracovní skupiny /PS/

Organizační struktura bude zahrnovat také jednotlivé pracovní skupiny.

Povinné pracovní skupiny:

- PS pro financování
- PS pro rozvoj čtenářské gramotnosti a rozvoj potenciálu každého žáka,
- PS pro rozvoj matematické gramotnosti a rozvoj potenciálu každého žáka,
- PS pro rovné příležitosti.

Volitelná pracovní skupina:

- PS pro polytechnické vzdělávání

Organizační struktura MAP II ORP Hradec Králové

Pracovní orgán	Složení	Povinnosti	Četnost setkání	Zodpovídá
RT Realizační tým	Hlavní manažer projektu, Koordinátor MAP II, koordinátor škol, analytik MAP II, specialista územního samosprávného celku pro komunitní a strategické plánování a zájmové vzdělávání, specialista samosprávy pro školství, mládež a sport	<ul style="list-style-type: none"> • poskytuje odbornou a administrativní podporu partnerství v rámci celého procesu rozvoje a aktualizace MAP a evaluace MAP 	Dle potřeby	Hlavní manažer projektu
ŘV Řídící výbor	Povinní zástupci viz str. 2	<ul style="list-style-type: none"> • hlavní orgán partnerství • je spjat s procesem společného plánování, rozvojem, aktualizací a schvalováním MAP 	Min. 2x ročně	Realizační tým
PS pro financování	Zástupci obcí v území (zřizovatelé), ředitelé škol (nebo jejich delegovaní zástupci) a odborníci	<ul style="list-style-type: none"> • připravuje podklady pro rozhodování ŘV • vedoucí PS pro financování je zpravodajem pro ŘV • plánuje náklady a identifikuje finanční zdroje pro realizaci naplánovaných aktivit • podílí se na celém procesu společného plánování v území a aktualizaci dokumentace MAP v podaktivitě 2.8. 	Min. 4x ročně	Realizační tým
PS pro rozvoj čtenářské gramotnosti a pro rozvoj matematické gramotnosti	Zástupci učitelů, učitelé lídři/experti z daného území, minimálně jeden člen PS je pedagogický pracovník dle zákona č. 563/2004 Sb. ve znění pozdějších předpisů s minimálně pětiletou praxí v základní škole	<ul style="list-style-type: none"> • výměna zkušeností a odborných znalostí o metodách, pomůckách a postupech, které vedou k rozvoji ČG a k rozvoji potenciálu každého žáka • aktivně podílejí na celém procesu společného plánování v území a aktualizace dokumentace MAP v podaktivitě 2.8. 	Min. 4x ročně	Realizační tým

		<ul style="list-style-type: none"> • spolupracují s PS pro financování 		
PS pro rozvoj matematické gramotnosti	Zástupci učitelů, učitelé lídři/experti z daného území, minimálně jeden člen PS je pedagogický pracovník dle zákona č. 563/2004 Sb. ve znění pozdějších předpisů s minimálně pětiletou praxí v základní škole	<ul style="list-style-type: none"> • výměna zkušeností a odborných znalostí o metodách, pomůckách a postupech, které vedou k rozvoji MG a k rozvoji potenciálu každého žáka • aktivně podílejí na celém procesu společného plánování v území a aktualizace dokumentace MAP v podaktivitě 2.8. • spolupracují s PS pro financování 	Min. 4x ročně	Realizační tým
PS pro rovné příležitosti	Zástupci zřizovatelů, ředitelů škol, pedagogických pracovníků, pracovníků s dětmi a mládeží, pracovníků poradenských zařízení, dalších odborníků a rodičů (zejména rodičů dětí a žáků s potřebou podpůrných opatření, včetně romských rodičů)	<ul style="list-style-type: none"> • vzájemné vzdělávání, přenos zkušeností a informací a odborně vedená diskuze o problematice nastavení rovných příležitostí a selektivnosti vzdělávacího systému a uvnitř škol • posuzuje navržené konkrétní aktivity v akčních plánech, zda jsou v souladu se zásadou rovného přístupu ke vzdělání • vytváří popis stávajícího stavu této problematiky v území, popis příčin (důvodů) tohoto stavu a návrh aktivit, které pomohou nastavit rovné příležitosti a eliminovat selektivitu • aktivně podílejí na celém procesu společného plánování v území a aktualizace dokumentace MAP v podaktivitě 2.8. 	Min. 4x ročně	Realizační tým



HRADEC KRÁLOVÉ



<p>PS pro polytechnické vzdělávání</p>	<p>Zástupci učitelů, učitelé lídři/experti z daného území, minimálně jeden člen PS je pedagogický pracovník dle zákona č. 563/2004 Sb. ve znění pozdějších předpisů s minimálně pětiletou praxí v základní škole</p>	<ul style="list-style-type: none"> výměna zkušeností a odborných znalostí o metodách, pomůckách a postupech, které vedou k rozvoji potenciálu každého žáka aktivně podílejí na celém procesu společného plánování v území a aktualizace dokumentace MAP v podaktivitě 2.8. spolupracují s PS pro financování 	<p>Dle potřeby</p>	<p>RT</p>
---	--	---	--------------------	-----------

